



## MANUEL D'UTILISATION

**Attention, lire attentivement toute la notice avant utilisation. Le non-respect des précautions d'usage et des instructions de sécurité peut entraîner des blessures à vous-même, à votre chien ou endommager des biens. Le fabricant décline toute responsabilité en cas de non-respect des précautions d'usage ou des instructions de sécurité. Ne convient pas aux enfants de moins de 16 ans.**

**Important : n'utilisez cette laisse qu'avec un chien qui ne dépasse pas la limite de poids autorisée pour votre modèle de laisse à savoir 40kg maximum pour la taille L, 12kg maximum pour la taille M et 7kg maximum pour la taille S.**

MARQUE PASSION PRODUCTION – RCS Paris 438 183 170, 83 avenue de la Grande Armée – 75782 Paris cedex – France.  
Service Relation Client / Consumer Contact :  
Tél. : +33(0)176284675 (coût d'un appel local)  
contact@pure-family.fr  
Fabriqué en Slovaquie par Lishinu d.o.o.



Nous vous remercions d'avoir acheté la laisse main libre Pure Family. Grâce à elle, vous pouvez maintenant promener votre compagnon tout en gardant les mains libres, c'est très pratique ! Nous espérons que notre laisse main libre Pure Family vous offrira ainsi qu'à votre compagnon de nombreuses heures de plaisir.

Cette laisse est équipée d'un enrouleur intégré et d'un système de blocage automatique ou manuel, elle nécessite des précautions particulières pour réduire le risque de blessure. Toute personne qui utilise cette laisse doit lire cette notice avant l'utilisation, veuillez la conserver. La laisse ne peut être utilisée que pour un chien dont le poids est de 40kg maximum.

Avant toute utilisation, assurez-vous que toutes les parties de la laisse et du collier de votre chien sont en bon état. Si l'une des parties de la laisse ou du collier de votre chien est endommagée, effilochée ou cassée, n'utilisez pas cette laisse jusqu'à ce que les éléments endommagés soient réparés ou remplacés. Ne laissez jamais votre chien mordre ou mâcher l'une des parties de la laisse, y compris la poignée, la sangle ou la corde.

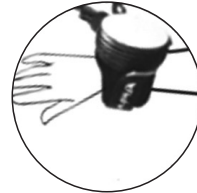
Pour la première utilisation de cette laisse, il est conseillé de trouver un endroit confortable et sans risque afin de tester et apprendre tous les aspects de son utilisation. Utilisez seulement une laisse à la fois.

### LES DEUX DIFFERENTES MANIERES DE PROMENER VOTRE CHIEN AVEC LA LAISSE MAIN LIBRE PURE FAMILY

**Tenue avec la main comme une laisse classique :**



**Tenue en bracelet au poignet pour garder les mains libres :**



### UTILISATIONS :

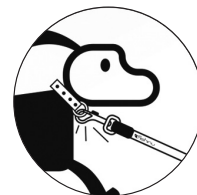
#### Attacher la laisse main libre Pure Family à votre poignet :

Une dragonne solide est attachée à votre laisse ce qui assure que vos mains puissent rester libres. Pour attacher la laisse à votre bras, passez votre main dans la boucle et attachez la sangle pour serrer et fixer la laisse à votre poignet. Si nécessaire, faites glisser la laisse jusqu'à ce qu'elle soit confortablement placée sur votre bras avant de serrer la sangle.



#### Attacher la laisse main libre Pure Family à votre animal de compagnie :

Attachez le mousqueton de la laisse à la boucle d'attache du collier/harnais de votre chien. N'attachez pas la laisse à une partie du collier/harnais n'étant pas prévue à cet effet, la laisse pourrait se détacher et entraîner un contrecoup avec le retour d'enrouleur. Ne l'attachez jamais à l'anneau de la médaille de votre chien car il n'est pas assez solide et pourrait se casser. Assurez-vous que l'attache est complètement fermée et solidement attachée à la boucle du collier/harnais avant toute utilisation.

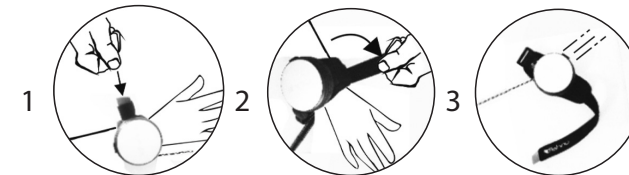


#### Détacher la laisse main libre Pure Family :

Assurez-vous que votre chien est entièrement sous votre contrôle. Tenez la laisse avant de détacher l'attache du collier/harnais, ceci est important pour prévenir les blessures dues au retour de l'enrouleur.

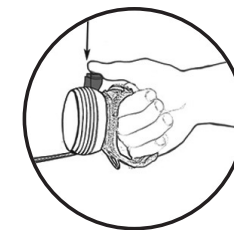
#### Enlever la laisse main libre Pure Family :

Nous avons fait en sorte que la laisse soit très simple à enlever en cas d'urgence. La dragonne peut être enlevée à tout moment simplement en tirant la sangle rouge de sécurité.



#### Utiliser votre laisse main libre Pure Family :

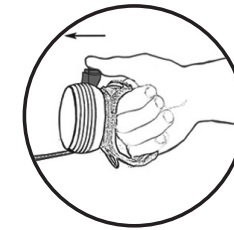
Placez la laisse bien attachée à votre main ou autour de votre poignet. Pour contrôler votre chien, activez le mécanisme de blocage automatique en tirant fermement avec votre bras. Ne tenez jamais la corde dans votre main en essayant de contrôler votre chien. Le système de blocage automatique s'activera automatiquement si votre chien tire trop vite ou tente de s'enfuir ou de se jeter en avant. Pour garder la laisse verrouillée une fois que le frein automatique s'est activé, il suffit de maintenir la tension sur la corde en tirant constamment avec votre main. Votre laisse restera verrouillée jusqu'à ce que votre chien relâche la tension. Vous pouvez également bloquer manuellement à tout moment votre laisse en activant le bouton STOP situé sur le côté du boîtier de l'enrouleur. Désactivez manuellement le bouton STOP pour débloquer votre laisse.



Appuyez sur le bouton pour bloquer la laisse



Verrouillez le blocage en appuyant sur le bouton et en tirant en arrière



Déverrouillez le blocage en poussant le bouton vers l'avant

Quand le système de blocage automatique est déverrouillé, la corde s'enroule et se déroule librement. La fonction de blocage automatique de votre laisse est conçue pour mettre en œuvre une mesure de sécurité supplémentaire au cas où votre chien essaie de s'enfuir ou de se détacher à l'improviste. Ceci n'est pas un substitut à l'attention particulière qu'il vous faut porter à votre animal en tout temps. Si vous vous retrouvez dans une situation qui pourrait inciter votre animal à s'enfuir ou à se détacher, telle que la rencontre d'un autre chien ou d'un autre animal ou d'une personne par exemple, vous devez activer manuellement le bouton STOP.

Vous devez également si le besoin s'en fait sentir saisir fermement la laisse par la poignée jusqu'à ce que l'objet de curiosité ne soit plus présent. Tenez toujours la laisse par la poignée fermement dans votre main et activez le système de blocage lorsque vous vous trouvez près de voitures en mouvement, de personnes, animaux, poussettes, ou toute autre source potentielle d'intérêt pour votre animal de compagnie. Si vous voulez approcher votre chien, suivez ces étapes et ne touchez jamais la laisse :

- Tendez votre bras vers votre chien
- Retirez-le rapidement d'un coup sec pour activer le système de blocage. Ne forcez pas car vous risquez d'étrangler votre chien si vous tirez trop fort.
- Tirez doucement en maintenant la tension sur la corde pour maintenir le système de blocage activé.
- Approchez-vous de votre chien tout en ramenant votre bras vers vous. Saisissez la laisse par la poignée, si nécessaire.
- Désactivez le mécanisme de blocage automatique en déplaçant doucement votre bras vers le chien, faites un balancement avec votre bras si nécessaire.

#### **Que faire si la laisse est mouillée :**

Tirez la corde hors du boîtier de l'enrouleur jusqu'en butée. Laissez la corde sécher complètement hors de portée des enfants. Une fois que la corde est sèche, rétractez la corde dans son boîtier lentement et avec précaution. Vous êtes davantage susceptible de vous blesser lorsque la corde est mouillée, soyez donc prudent si c'est le cas. N'utilisez pas la laisse quand votre chien se baigne. Dans le cas où la corde est immergée dans de l'eau salée ou le boîtier est entré en contact avec du sel, rincez immédiatement avec de l'eau fraîche avant de sécher, dans ce cas le fabricant décline toute responsabilité pour tout dommage ou mauvais fonctionnement.

#### **PRECAUTIONS ET MISE EN GARDE :**

Etant donné que cette laisse est rétractable, elle nécessite des précautions particulières afin de réduire le risque de blessure. Lisez ces précautions avant d'utiliser votre laisse main libre Pure Family, et conservez cette notice pour consultation ultérieure.

Même les chiens de petite taille peuvent tirer assez fort pour vous blesser, en particulier parce que la longueur de la laisse permet aux chiens de courir et de prendre de la vitesse.

**N'utilisez pas cette laisse sur un chien désobéissant ou incontrôlable**, car il est plus susceptible d'enrouler la corde autour des personnes ou de lui-même ou de prendre de la vitesse avant de pouvoir être contrôlé. Avant d'utiliser la laisse main libre Pure Family, entraînez votre chien avec une laisse d'une taille régulière et courte (1,8 m ou moins).

N'utilisez cette laisse qu'avec un chien qui ne dépasse pas la limite de poids autorisée pour cette laisse, comme spécifié dans la première partie de cette notice. Si la corde s'enroule autour de votre doigt, main ou corps, et que votre chien tire la laisse, vous risquez de subir des blessures graves. Cette laisse ne doit être utilisée que par des adultes responsables qui ont lu et peuvent suivre toutes les instructions et mises en garde. Toute personne qui utilise cette laisse doit être capable de contrôler son chien et de le garder à proximité en tout temps. Vous devez empêcher que la corde ne s'enroule autour d'un objet ou d'une personne.

Tenez hors de portée des enfants. Si les enfants jouent avec la laisse, ils pourraient s'y empêtrer, se faire une blessure grave ou s'étouffer.

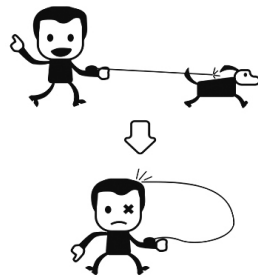
Ne laissez jamais personne utiliser cette laisse comme jouet. Vous pouvez utiliser votre laisse main libre Pure Family partout où vous iriez normalement avec votre chien. Comme les lisses rétractables sont conçues pour donner à votre chien plus de liberté tout en étant tenu en laisse, dans certaines circonstances, des précautions supplémentaires sont nécessaires. Par exemple, si vous êtes à l'intérieur, ou à proximité de personnes, d'autres animaux, de véhicules, ou d'autres distractions qui peuvent inciter votre chien à courir subitement, vous devez toujours activer le système de blocage (bouton STOP) et tenir fermement la laisse dans la main. Dans ces situations, malgré les fonctions de freinage automatique et de blocage manuel, vous devez garder votre animal de compagnie proche de vous et la longueur de la laisse doit être adaptée à tout moment à la situation. Rappelez-vous que lorsque la laisse est entièrement étendue, vous avez

moins de contrôle sur votre chien.

Faites attention à la circulation et gardez votre chien sous contrôle et à proximité de vous, lorsque vous marchez sur le trottoir ou dans des milieux urbains. Même s'il semble que votre chien est sous contrôle, il peut facilement courir dans la rue si la laisse est étendue (Veuillez-vous référer au paragraphe « Blessures causées aux passants »). N'utilisez la laisse que dans les conditions prévues à cet effet. N'attachez jamais plus d'un chien à une laisse. N'utilisez jamais plus d'une laisse main libre Pure Family à la fois. N'attachez jamais d'accessoire à la laisse, sauf s'ils sont vendus à la marque Pure Family et approuvés pour cet usage.

#### **BLESSURES DUES AU CONTRECOUP AVEC LE RETOUR DE L'ENROULEUR (YEUX ET VISAGE) :**

Si votre chien casse le collier/harnais ou si la laisse se détache du collier/harnais de votre chien, la corde et l'attache métallique peuvent provoquer un contrecoup avec le retour de l'enrouleur qui peut entraîner des blessures graves (dents cassées, coupures, bleus, etc.) particulièrement sur le visage et les yeux.



Suivez les instructions décrites dans cette notice sur comment attacher et détacher la laisse.

#### **COUPURES ET BRULURES :**

La laisse peut entraîner des écorchures, des brûlures de corde ou de graves coupures. Il est plus probable que les coupures et les brûlures se produisent si la corde s'enroule autour d'une partie du corps. Evitez le contact avec la corde et ne permettez jamais qu'elle ne s'enroule autour d'une partie de votre corps ou de celui de votre animal. Si la corde s'enroule autour de vous, ne la touchez pas (Voir « Amputation des doigts et fractures »).



Si vous voulez réduire davantage les risques de coupures et de brûlures, vous pouvez porter des manches longues et des pantalons afin de protéger vos bras et vos jambes.

#### **AMPUTATION ET FRACTURES DES DOIGTS :**

Si la corde s'enroule autour de vos doigts, un coup puissant peut les sectionner ou briser les os. Évitez de toucher la corde lorsque la laisse est attachée à votre chien, et ne laissez jamais la corde s'enrouler autour de vos mains, doigts, bras ou jambes. Ne tenez pas et ne saisissez jamais la corde pour contrôler votre chien.

Si la corde s'emmêle autour d'un objet, prenez le contrôle de votre chien en vous assurant qu'il ne puisse en aucun cas tirer sur la laisse avant de la démêler. Ne touchez pas la corde si votre chien la tire ou peut la tirer. Pour réduire davantage le risque de blessures à la main, il est fortement conseillé de retirer vos bijoux (bagues, bracelets, etc.) pendant l'utilisation de la laisse.

#### **CHUTES :**

Si vous voyez une distraction potentielle, activez le bouton STOP et saisissez la laisse par la poignée pour empêcher que votre chien puisse prendre de la vitesse. Si votre chien se précipite vers une distraction en prenant de la vitesse, vous serez entraîné

malgré la fonction de freinage automatique, ce qui pourrait provoquer votre chute.

Maintenez toujours un pas sûr et soyez prêt à arc-bouter. Soyez particulièrement prudent dans les escaliers et les surfaces en pente, gardez un pas stable et évitez les surfaces glissantes. N'utilisez jamais la laisse en utilisant des dispositifs munis de roues (vélo, planche à roulettes, ou patins à roulettes, par exemple).

#### **BLESSURES CAUSÉES AUX PASSANTS :**

Les passants courent le risque de subir toutes les blessures décrites dans cette brochure. En particulier, la corde peut engendrer des blessures si les passants entrent en contact avec elle, si elle s'enroule autour d'eux et si les passants s'y empêtrent ou trébuchent dessus. Faites attention aux passants. Les passants incluent aussi les coureurs, les personnes sur planche à roulettes, à vélo, etc. Ils pourraient ne pas remarquer la corde. Contrôlez votre chien, et gardez la corde loin de leur portée. Lorsque vous vous trouvez en compagnie d'autres personnes ou d'animaux, tenez la laisse par la poignée et gardez votre chien à votre côté. Évitez d'utiliser la laisse main libre Pure Family à proximité des jeunes enfants, en particulier des enfants en poussette. Si la corde s'est enroulée autour d'une personne, dites-lui de ne pas toucher la corde. Gardez le contrôle sur votre chien en le saisissant avec votre main par son collier/harnais et ne touchez pas la corde si votre chien peut la tirer.

#### **REPARATION :**

N'essayez pas d'ouvrir le boîtier ou de réparer votre laisse main libre Pure Family. Le boîtier de la laisse contient un ressort puissant qui pourrait entraîner des blessures s'il est ouvert. Toute ouverture du boîtier annulera la garantie limitée.

#### **AUSSI IMPORTANT :**

En cas d'humidité, la fonctionnalité de la laisse main libre Pure Family peut être compromise. N'utilisez jamais la laisse sur un chien inexpérimenté, une dislocation de l'épaule, coude ou poignet peut avoir lieu. N'utilisez pas la laisse sur des surfaces glissantes.

#### **AVERTISSEMENTS SUPPLÉMENTAIRES :**

- (1.) Une mauvaise utilisation de la laisse main libre Pure Family peut entraîner des blessures graves du bras et de l'épaule.
- (2.) N'utilisez pas la laisse en faisant du vélo, du patin à roulettes, de la planche à roulettes, de la moto ou autres articles ou véhicules hybrides semblables. Cela peut entraîner des blessures graves à vous et/ou à d'autres personnes impliquées dans un accident.
- (3.) N'utilisez pas la laisse en conduisant une voiture pendant que votre chien court à côté.
- (4.) N'utilisez pas la laisse en poussant un fauteuil roulant ni une poussette.
- (5.) N'utilisez pas la laisse si vos yeux sont fermés ou si vous êtes une personne aveugle.
- (6.) N'utilisez pas la laisse si vous êtes enceinte.
- (7.) Pour usage en extérieur seulement.
- (8.) Utilisez seulement sur une seule main.
- (9.) Utilisez seulement avec des chiens dressés et obéissants.
- (10.) N'utilisez pas la laisse sur des enfants ni sur des personnes adultes.
- (11.) En cas de problème de santé, consultez votre médecin avant l'utilisation.
- (12.) La laisse ne doit pas être exposée de manière prolongée au soleil.
- (13.) N'utilisez pas la laisse à des températures inférieures à -15°C ou supérieures à 45°C.
- (14.) Ne brûlez pas la laisse et ne l'exposez pas au feu.
- (15.) Ne laissez pas votre chien entrer dans des obstacles quelconques, comme des tubes ou des objets semblables, dans lesquels vous ne pouvez pas le suivre.
- (16.) Ne laissez pas une personne ou un objet entre vous et votre chien.
- (17.) Gardez toujours votre chien en face de vous ou à côté de vous.
- (18.) La laisse ne doit pas être utilisée pour un autre usage que celui spécifié dans cette notice d'utilisation.