

**RACCORD CANNÉ CYLINDRIQUE JONCTION DROITE**

STRAIGHT FLUTED JUNCTION

Code interne : JS19

Description.

- **Jonction droite pour tuyau Ø19**
- **Matière** : laiton
- **Dimensions produit** (H x L x P en cm) : 5,5 x 2,1 x 2,1
- **Poids** (g) : 45

Applications.

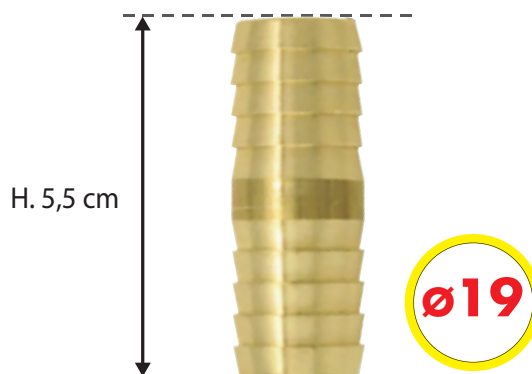
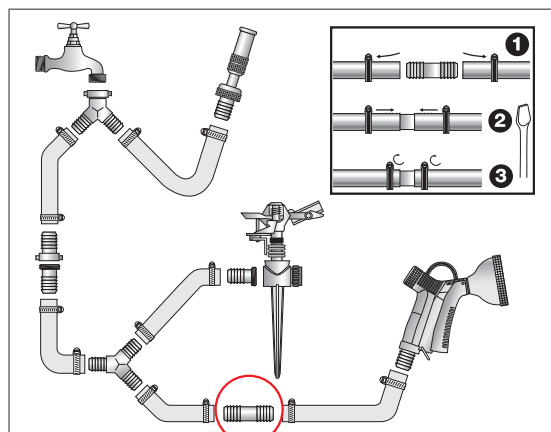
- Arrosage de surface, réparer un tuyau.

Avantages.

- Robuste
- Passage d'eau Ø17 mm
- Bonne tenue en pression grâce aux colliers et aux crans

Généralités/ Données logistiques.

- **Réf. 0101795 - Packaging** : coque (12x7x4,3)
- **Réf. 2101793 - Packaging** : vrac gencodé
- **Réf. 2401794 - Packaging** : vrac
- **Pays de Fabrication** : CHINE

**Notice / infos pratiques.**

Les raccords à colliers BOUTTE ont des crans accrocheurs mais non coupants : le tuyau est bien maintenu sans risque d'être abîmé.

⚠ les raccords à colliers ne sont pas compatibles avec les raccords automatiques (métal et plastique)



* Hors Gel