

# ACTO NASSE A RATS

**ACTO Nasse à RATS** est une nasse pour capturer les rats et les éliminer rapidement par la suite.

Disponible en version classique à une entrée ou en version tunnel à double entrée.

## **MODE D'EMPLOI :**

Appâter la nasse. Pour cela, relever la trappe à l'horizontale et « piquer » sur le crochet inférieur du portique un appât : déchets de viande, lard, gâteaux, beurre....

Bloquer la trappe en position ouverte en accrochant avec précaution l'arceau au crochet supérieur du portique.

Placer la nasse dans des lieux colonisés par les rats, le long des murs, dans les caves, les celliers....

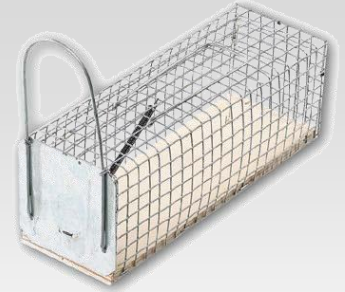
Changer régulièrement l'appât et relever les pièges chaque jour.

Éliminer les rats au fur et à mesure de leur découverte.

## **PRECAUTIONS D'EMPLOI :**

Conserver hors de la portée des enfants et des animaux domestiques.

Conserver à l'écart des aliments et boissons, y compris ceux pour animaux.



(réf. **NASSE 2**)

1 nasse avec entrée simple  
(28 cm – socle en bois)  
carton de 6



(réf. **NASSE 3**)

1 nasse avec double entrée  
(40 cm – socle en grillage)  
carton de 4

***Avant toute utilisation, lire attentivement l'étiquette et les informations concernant le produit.***