

## FR - Lanterne Solaire Leïa Effet Flamme réf. 35208

orium®  
jardin

Posée sur la table ou sur la terrasse, cette lanterne invite au voyage par sa finition façon zinc et ses motifs orientaux.

Mélange des matières et des couleurs : s'harmonise avec votre décoration extérieure en bois, ou encore votre salon de jardin tressé.

La durée d'éclairage dépend de l'ensoleillement durant la journée (en hiver, la durée d'éclairage sera moindre comparée à une journée d'été).



*Lire toutes ces instructions avant de mettre ce produit en fonctionnement et conserver ces instructions. Ce produit est destiné à une utilisation privée. Il sert à décorer. Merci d'utiliser cet article comme décrit dans le mode d'emploi.*

### Caractéristiques :

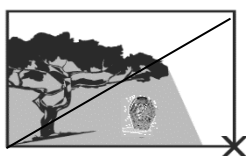
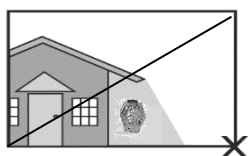
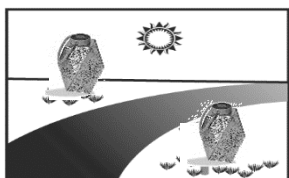
- Lanterne en métal géométrique façon zinc et imitation bois
- Anse en cordelette
- Panneau solaire polycristallin 2V/80mA
- Fausse bougie équipée de 20 led ambrées (< 5 lumens) : effet flamme réaliste
- Durée de l'éclairage : 6h env. pour une charge complète
- Dimensions (environ) : 21.5\*21.5\*27.5 cm
- Fonctionne avec 1 pile rechargeable AA LR6 NiMh 1.2V 400mAh (incluse mais non couverte par la garantie)

### Installation :

Oter le film protecteur du panneau solaire –

Il est conseillé de laisser la lanterne sous les rayons du soleil pendant 24h en position off /arrêt (par défaut l'alimentation est en position OFF / arrêt).

Après ces 24 heures, appuyer sur l'interrupteur d'alimentation (situé à côté du panneau solaire) pour mettre en marche (ON) de façon à ce que votre lanterne s'allume automatiquement dans l'obscurité. Choisir l'endroit où sera installée la lanterne (suffisamment ensoleillé pour obtenir des performances optimales : le panneau doit recevoir directement la lumière)



Assurez-vous que le panneau solaire soit orienté de telle façon qu'il ne recevra aucune lumière environnante à la tombée de la nuit (réverbères, projecteurs), ce qui empêcherait l'éclairage automatique de fonctionner, la lanterne resterait alors éteinte.

Nettoyer le panneau solaire régulièrement avec un chiffon humide (ne pas utiliser de solvant)

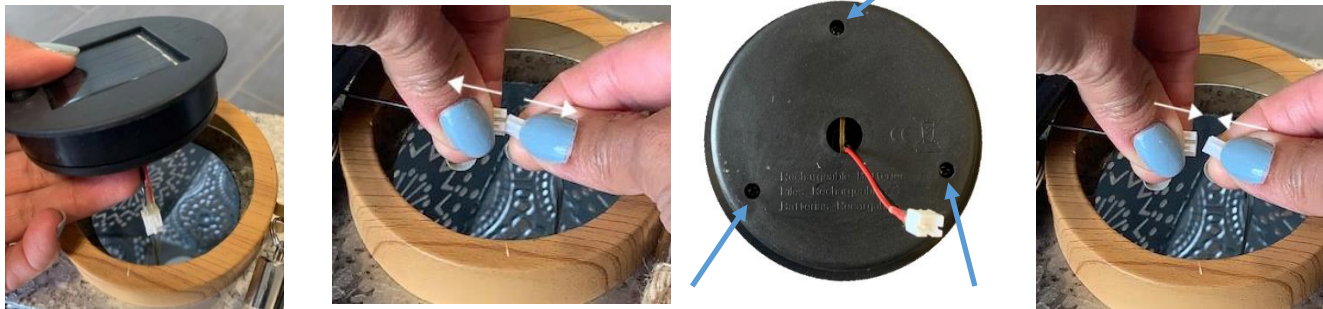
### Remplacement de la batterie.

Il est recommandé de changer la batterie tous les ans voire tous les 2 ans.

Couper l'alimentation : appuyer sur l'interrupteur situé à côté du panneau solaire.

Oter délicatement le panneau solaire du photophore (si besoin, faire levier avec un objet plat en plastique, doucement afin de ne pas endommager la peinture) : ne pas tirer car le panneau est relié à la bougie par un câble électrique. Déclipser le fil électrique afin d'accéder au compartiment à pile : appuyer et tirer.

Ouvrir le couvercle du compartiment à pile : ôter les 3 vis. Remplacer la pile usagée par 1 pile rechargeable NiMh type LR6 (AA) 1.2V de 400MAH minimum en respectant la polarité indiquée. Refermer le couvercle, revisser les 3 vis. Clipper de nouveau les deux fils électriques afin de relier le panneau solaire à la bougie.



Laisser l'alimentation sur OFF (arrêt) pendant 24 à 48 heures de façon à recharger pleinement la pile neuve, puis appuyer sur l'interrupteur (situé à côté du panneau) afin de mettre en marche l'allumage automatique.

### Problèmes / solutions :

La lumière ne s'allume pas dès la tombée de la nuit :

- Assurez-vous que la lanterne soit bien allumée (en position marche),
- Vérifier que le panneau solaire soit bien orienté sous les rayons du soleil pendant la journée, de façon à recharger la batterie la journée pour restituer la lumière à la tombée de la nuit
- La lanterne solaire ne doit pas être située sous une lumière environnante à la tombée de la nuit (sous un lampadaire ou projecteur)
- Nettoyer régulièrement le panneau solaire avec un chiffon doux pour éviter que le panneau solaire devienne opaque. Si le panneau solaire est devenu opaque, vous pouvez gratter doucement, sans rayer (avec un tournevis plat par exemple) de façon à retirer cette opacité.
- Laissez la lampe solaire pendant 24 à 48 heures sous les rayons du soleil en position arrêt de façon à recharger pleinement la pile. Après ce laps de temps, appuyez de nouveau sur l'interrupteur en position marche.
- Si après toutes ces opérations, la lampe ne s'allume pas, veuillez remplacer la batterie rechargeable



Les ampoules à LED ne se remplacent pas.

- Lorsque vous souhaitez ranger la lanterne, veillez à la mettre dans un endroit sec en position arrêt/OFF.
- Veuillez ranger votre lanterne en cas de vent fort et tempête. La structure étant en métal, si la peinture s'écaille après une chute, de la rouille peut apparaître sur la structure métallique.

*NB : Les produits électriques ou électroniques en fin de vie peuvent avoir des effets sur l'environnement et sur la santé humaine. Ne les jetez pas avec vos déchets ménagers mais dans les lieux de collecte prévus à cet effet.*

*Les piles ne doivent jamais être jetées ou incinérées mais mises au rebut conformément aux règlements locaux concernant les déchets chimiques. Ce produit est un produit conforme à la directive DEEE et ROHS ; lorsque vous mettez cet appareil au rebut, respectez les lois ou réglementations locales*



CE

