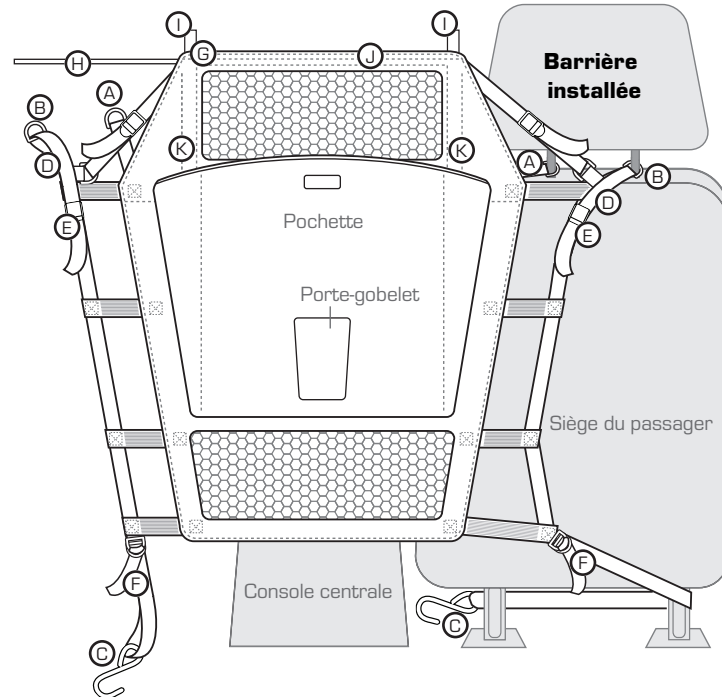


Liste des pièces:

- A** Anneau en D intérieur
- B** Anneau en D extérieur
- C** Crochet sous le siège
- D** Sangle supérieure pour appui-tête
- E** Boucle supérieure de tension
- F** Sangle sous le siège
- G** Fermeture de soutien à Velcro
- H** Tige de soutien horizontale en acier
- I** Tige verticale de soutien en acier
- J** Pochette pour tige horizontale
- K** Pochette pour tige verticale



Soutien supplémentaire facultatif pour la rallonge de barrière:

Soulever la fermeture de soutien à velcro (G) et glisser la tige de soutien horizontale en acier (H) dans la pochette pour tige horizontale (J) qui traverse le haut de la barrière entre les deux pochettes pour tiges verticales (K). La tige de soutien horizontale en acier (H) traverse la pochette pour tige horizontale (J) comme une triangle à rideaux dans la pochette supérieure du rideau. Fermer la fermeture à velcro.

Pour baisser la rallonge de barrière:

- Ouvrir les fermetures de soutien à velcro (G) des côtés gauche et droit et retirer les tiges de soutien verticales en acier (I) dans chacune des pochettes pour tiges verticales.
- Rouler la partie supérieure en filet vers le bas et ranger l'excès de tissu dans les pochettes.

Remarque:

La tige de soutien horizontale en acier (H) est rangée dans la pochette pour tige de soutien verticale (J) pour l'emballage. Veuillez la trouver et l'insérer dans la pochette pour tige de soutien horizontale (I).

Instructions de lavage:



Nos instructions de nettoyage des produits vous assurent que votre équipement aura une longue durée de vie. Laver à la main et suspendre pour sécher sont les meilleurs moyens de prendre soin de vos produits Kurgo.

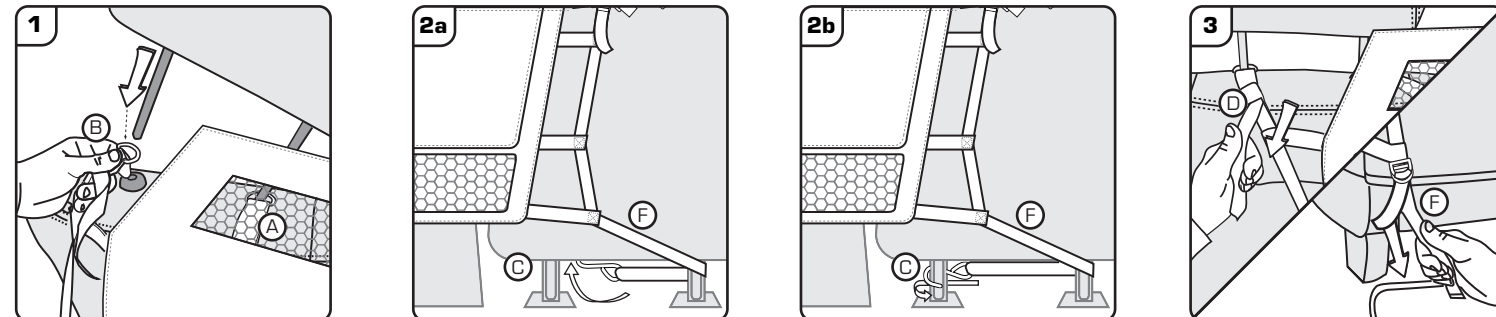
Instructions de lavage à la main:

- Brossez les débris meubles avec une brosse sèche.
- Enlevez les taches avec une éponge humide, de l'eau froide et un savon doux. Évitez les détergents forts.
- Au besoin, rincez une plus grande surface pour éliminer l'excès de savon.
- Suspendez l'article pour le sécher (ne pas sécher à la machine).

Avis:

Veuillez communiquer toute demande concernant un produit ou sa garantie directement à Kurgo.

Attacher la barrière à des appui-têtes amovibles:



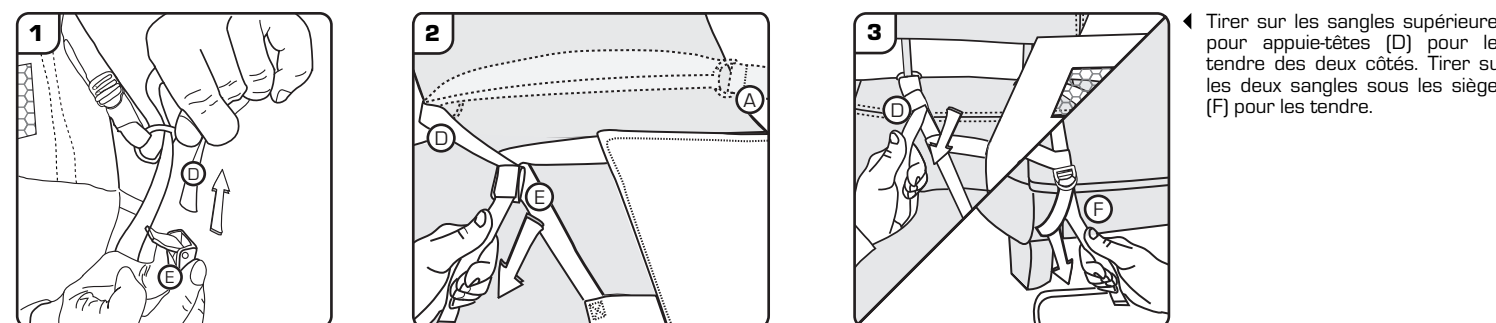
Orienter la barrière afin que le logo de Kurgo soit face à l'arrière de la voiture. Retirer l'appui-tête du siège du conducteur. Glisser la colonne intérieure de l'appui-tête dans l'anneau en D intérieur (A). Glisser l'anneau en D extérieur (B) sur la tige extérieure de l'appui-tête du véhicule. Répéter ces deux étapes pour l'appui-tête du passager.

**Option A:** Attacher le crochet (C) à la plaque de base ou un ressort en dessous du siège avant.

**Option B:** Passer les sangles sous les sièges (F) autour de la base extérieure de chaque siège et attacher le crochet (C).

Tirer sur les sangles supérieures pour appui-têtes (D) pour les tendre des deux côtés. Tirer sur les deux sangles sous les sièges (F) pour les tendre.

Attacher la barrière à des appui-têtes fixes:



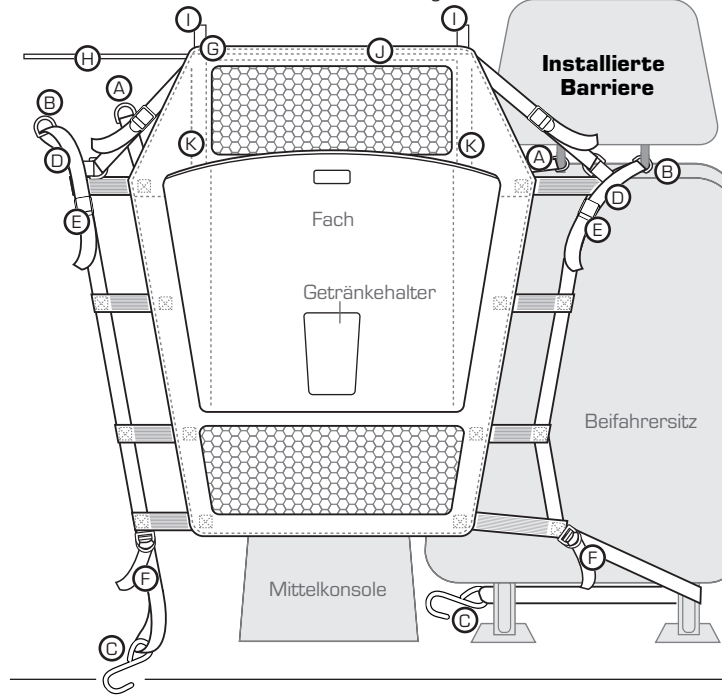
▲ Tirer sur la sangle supérieure de l'appui-tête (D) pour la sortir de sa boucle (E).

▲ Enrouler la sangle pour appui-tête (D) autour de l'appui-tête du véhicule. Insérer la sangle dans l'anneau en D intérieur (A). Ramener la sangle autour de l'appui-tête du véhicule et la passer dans la boucle de tension supérieure (E). Répéter ces étapes pour l'autre appui-tête du véhicule.

▲ Tirer sur les sangles supérieures pour appui-têtes (D) pour les tendre des deux côtés. Tirer sur les deux sangles sous les sièges (F) pour les tendre.

Stückliste:

- A** Innen-D-Ring
- B** Außen-D-Ring
- C** Haken für unter dem Sitz
- D** Oberer Gurt für die Kopfstütze
- E** Obere Spannschnalle
- F** Riemen für unter dem Sitz
- G** Unterstützender Klettverschluss
- H** Horizontale Stahlstützstange
- I** Vertikale Stahlstützstange
- J** Horizontales Stangenfach
- K** Vertikales Stangenfach



Optionale Zusatzstütze für Barriereverlängerung:

Falten Sie den unterstützenden Klettverschluss (G) nach oben und schieben Sie die horizontale Stahlstützstange (H) durch das horizontale Stangenfach (I), welche quer über das obere Teil der Barriere zwischen den vertikalen Stangenfächern (K) verläuft. Die horizontale Stahlstützstange (H) wird durch das horizontale Stangenfach (J) gezogen, genauso wie eine Vorhangstange in das obere Stangenfach eines Vorhangs gezogen wird. Schließen Sie den Klettverschluss.

Um die Höhe der Barriereverlängerung zu verringern:

- Öffnen Sie den unterstützenden Klettverschluss (G) auf der linken und rechten Seite und entfernen Sie die vertikale Stahlstützstangen (I), die sich in den beiden vertikalen Stangenfächern (K) befinden.
- Rollen Sie das Netzoberteil herunter, stecken Sie überstehenden Stoff in die Fächer.

Hinweis:

Die horizontale Stahlstützstange (H) befindet sich bei der Lieferung in dem vertikalen Stangenfach (J). Bitte entnehmen Sie sie dort und stecken Sie sie in das horizontale Stangenfach (I).

Reinigungsanleitungen:



Die Reinigungsanleitungen für unsere Produkte helfen dabei, dass sich Ihre Teile einer langen aufregenden Lebensdauer erfreuen. Waschen von Hand und Aufhängen zum Trocknen stellt die beste Art und Weise dar, Ihre Kurgo-Produkte zu pflegen.

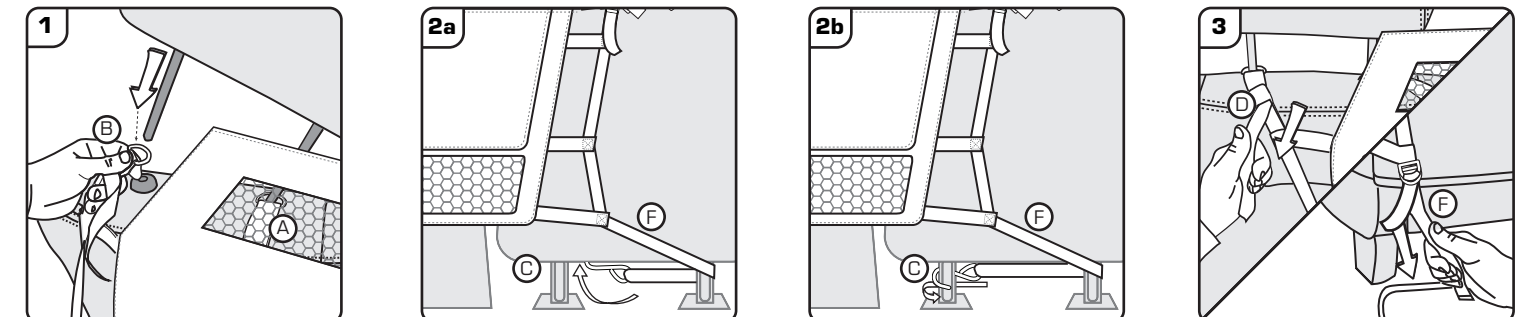
Handwaschanleitungen:

- Bürsten Sie losen Schmutz mit einer trockenen Bürste ab.
- Reinigen Sie Flecken mit einem feuchten Schwamm, kaltem Wasser und einer milden Seife. Vermeiden Sie scharfe Reinigungsmittel.
- Gegebenenfalls sollten Sie größere Bereiche ausspülen, um überschüssige Seifenreste zu vermeiden.
- Zum Trocknen aufhängen (nicht in den Wäschetrockner geben).

Hinweis:

Bitte wenden Sie sich bezüglich jedweder Produkt- oder Garantiefanfragen direkt an Kurgo.

Anbringung der Barriere an abnehmbaren Kopfstützen:



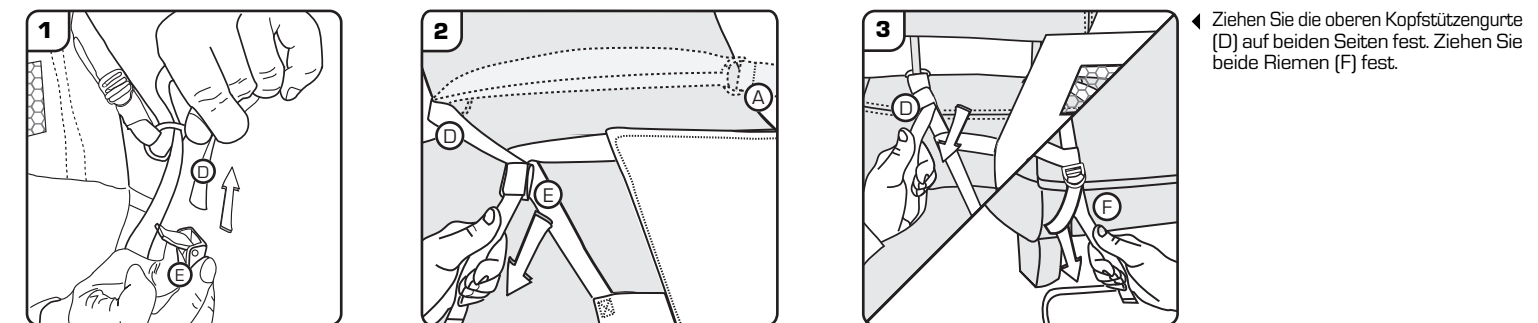
Richten Sie die Barriere so aus, dass das Kurgo-Logo in Richtung Autorücksitz zeigt. Entfernen Sie die Kopfstütze vom Fahrersitz. Schieben Sie die innere Kopfstützensäule durch den Innen-D-Ring (A). Schieben Sie den Außen-D-Ring (B) durch die äußere Kopfstützensäule. Wiederholen Sie dies mit den Kopfstützen des Beifahrersitzes.

**Option A:** Befestigen Sie den Haken für unter dem Sitz (C) an der Unterseite der Vordersitz-Bodenplatte oder Federn.

**Option B:** Führen Sie die Riemen für unter dem Sitz (F) um das Außenfußteil eines jeden Sitzes und befestigen Sie den Haken (C) unter dem Sitz.

Ziehen Sie die oberen Kopfstützengurte (D) auf beiden Seiten fest. Ziehen Sie beide Riemen (F) fest.

Anbringung der Barriere an festen Kopfstützen:



▲ Ziehen Sie den oberen Kopfstützengurt (D) aus seiner Schnalle (E).

▲ Wickeln Sie den Kopfstützengurt (D) um die Kopfstütze. Stecken Sie den Gurt wieder durch den Innen-D-Ring (A). Legen Sie den Gurt wieder um die Kopfstütze und durch die obere Spannschnalle (E). Wiederholen Sie dies auf der gegenüberliegenden Kopfstütze.

▲ Ziehen Sie die oberen Kopfstützengurte (D) auf beiden Seiten fest. Ziehen Sie beide Riemen (F) fest.