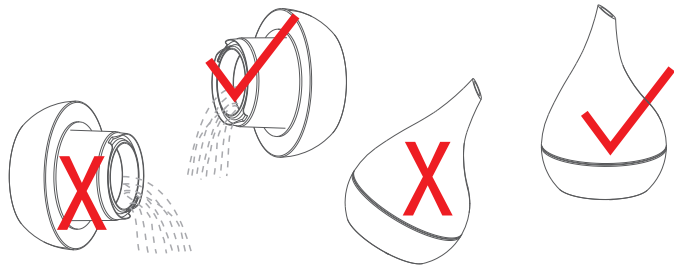


WARNING

Please read the instructions carefully before using this machine.

1. Keep out of reach of children.
2. Do not swallow oil.
3. Do not tip the diffuser while in use.
4. Electrical goods should not be thrown out with household waste. Please recycle them at suitable collection points. To find out how to recycle contact your local authorities or the store where you bought the product.

recyclage.



DIFFUSEUR ELECTRIQUE

Bien-être & Tendance

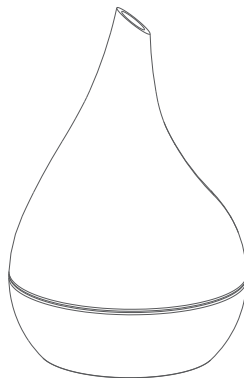


TABLE DES MATIERES:

- A. PRÉSENTATION
- B. SPÉCIFICATIONS
- C. INSTALLATION
- D. ENTRETIEN
- E. GUIDE DE DEPANNAGE

GALEO

14F Route de Grillon
La Cité du Végétal
84600 VALREAS – France
+0033 (0)4 26 48 79 50
www.galeoconcept.com



PRÉSENTATION

Avec un design innovant et unique, ce diffuseur électrique vous permet de profiter des bienfaits des huiles essentielles et de créer chez vous une ambiance relaxante et apaisante. Les huiles essentielles sont dispersées en microparticules sous forme d'une brume aromatique, absorbable par les voies respiratoires.

B

SPÉCIFICATIONS

Nom du produit : VEGA
 Dimensions : Ø16,5 cm x h25 cm
 Tension d'entrée : 100~240V/50~60Hz
 Puissance : 12W
 Réservoir : 100ml

A. Couvercle

B. Couvercle d'étanchéité

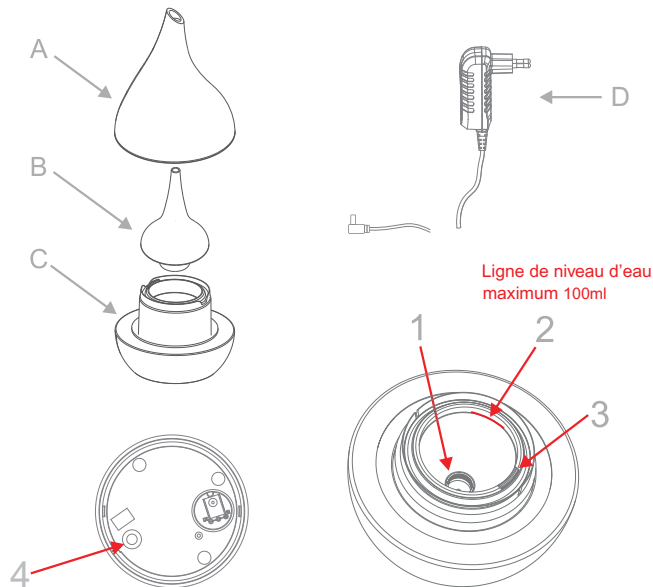
C. Base
 (réservoir d'eau)

D. Adaptateur

- 1. Disque céramique
- 2. Ligne de niveau d'eau maximum
- 3. Sortie
- 4. Bouton d'alimentation

Exercer une pression sur le haut du diffuseur pour le mettre en marche. Plusieurs modes sont possibles en effectuant une pression sur le haut du diffuseur.

Nombre de pressions	BRUME	LUMIÈRE
①		
Une	OUI	Changeante
Deux	OUI	Fixe la couleur choisie
Trois	OUI	Fonctionne sans lumière
Quatre	Diffuseur électrique éteint	





INSTALLATION

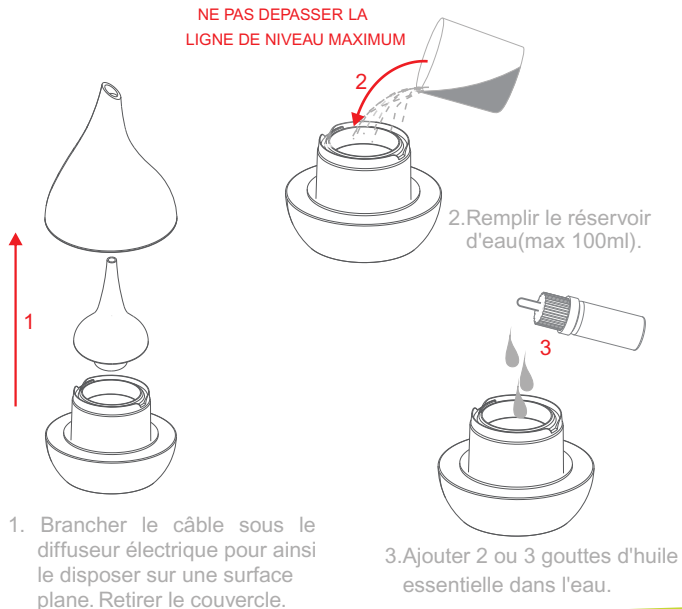
Remarques importantes avant l'utilisation:

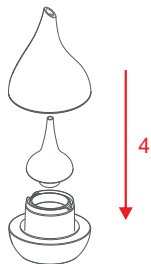
A. Brancher le câble sous le diffuseur électrique puis placer l'unité sur une surface plane. Il est conseillé de verser l'eau du robinet, de l'eau pure ou de l'eau minérale à température ambiante (pas d'eau déminéralisée).

B. Verser l'eau (100ml) dans le réservoir.

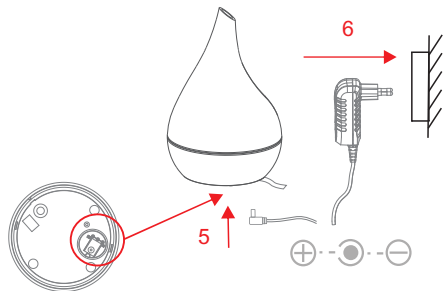
C. Une huile essentielle soluble dans l'eau est recommandée. Attention, certaines huiles essentielles sont corrosives et peuvent altérer le bon fonctionnement de l'appareil. Veuillez contacter votre revendeur pour de plus amples informations.

D. Si le produit est renversé durant l'utilisation, le liquide pourra s'écouler à l'intérieur de l'unité. Débrancher le câble d'alimentation et vider toute l'eau du diffuseur puis laisser l'unité en position verticale dans une pièce bien aérée durant 3 jours. Si un dysfonctionnement se produit lors d'une nouvelle utilisation, il convient de demander de l'aide au revendeur.



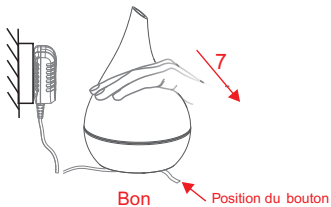


4. Remettre le couvercle.



5-6. Brancher l'adaptateur à une prise électrique.

Attention:
1. Vérifier si le bouton est bien positionné
2. Ajuster en poussant le récipient si nécessaire, lorsque vous entendez le clic du bouton l'appareil est en marche.

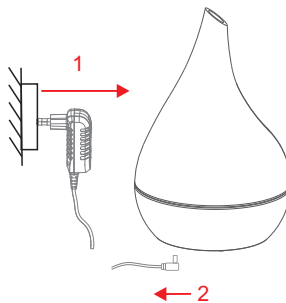


7. Exercer une pression sur le haut du diffuseur pour le mettre en marche.

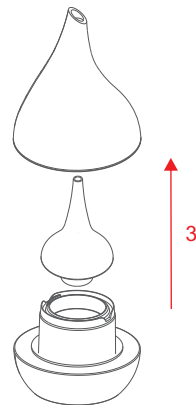
Mauvais



ENTRETIEN



1-2. Appuyer sur le bouton d'alimentation pour éteindre l'unité et débrancher le câble de la prise murale.

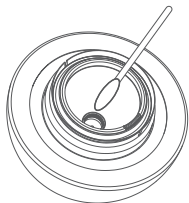


3. Retirer le couvercle.



4. Vider toute l'eau du diffuseur.

5. Nettoyer le diffuseur 1 à 2 fois par mois. Pour cela, verser du vinaigre blanc dans le réservoir et laisser reposer jusqu'à la disparition du tartre. Bien le rincer. Il est de nouveau prêt à l'emploi.



6. Nettoyer et sécher l'appareil si celui-ci n'est pas utilisé pendant une longue période.



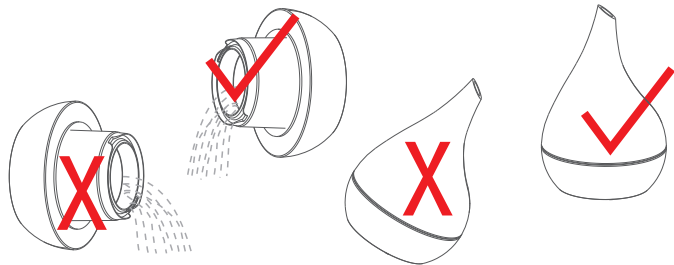
GUIDE DE DEPANNAGE

Symptôme	CAUSE POSSIBLE	SOLUTION
Pas de brume	Le câble d'alimentation n'est pas connecté.	Brancher l'adaptateur à une prise électrique et appuyer sur le bouton d'alimentation
	Il n'y a pas assez d'eau.	Verser suffisamment d'eau.
	L'eau déborde (quantité supérieure à 100ml).	Enlever le surplus d'eau.
	Le couvercle est bloqué par des gouttes d'eau ou autres particules.	Nettoyer l'obstruction avec un coton-tige et laisser la sortie ventilée.
	Le disque céramique s'use après une utilisation d'environ 3000 heures.	Remplacer le disque céramique.

AVERTISSEMENTS

Veuillez lire attentivement la notice avant toute utilisation de cet appareil.

1. Tenir hors de portée des enfants.
2. Ne pas avaler les huiles.
3. Ne pas incliner le diffuseur durant l'utilisation.
4. Les produits électriques ne doivent pas être mis au rebut avec les déchets ménagers. Merci de les recycler dans les points de collecte prévus à cet effet. Adressez-vous auprès des autorités locales ou de votre revendeur pour obtenir des conseils sur le recyclage.



ELECTRIC DIFFUSER

Healthy & Fashionable

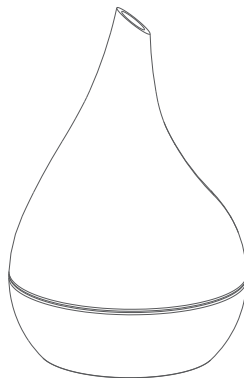


TABLE OF CONTENTS:

- A. FUNCTION
- B. SPECIFICATION
- C. INSTALLATION
- D. MAINTENANCE
- E. TROUBLESHOOTING

GALEO
14F Route de Grillon
La Cité du Végétal
84600 VALREAS – France
+0033 (0)4 26 48 79 50
www.galeoconcept.com



FUNCTION

With its unique and innovative design, this electric diffuser offers all the benefits of essential oils in your own home, helping you create a relaxing and soothing atmosphere. Essential oils are dispersed as a fragrant micro-fine mist that is readily absorbed by the respiratory tract.

B

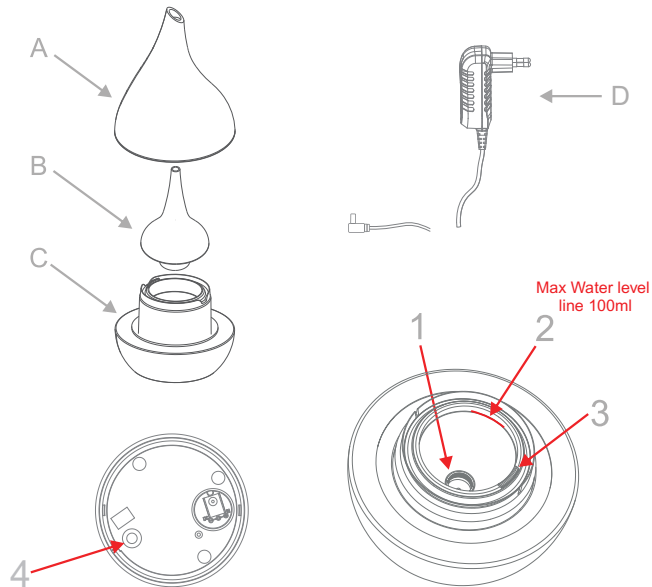
SPECIFICATION

Name of product: VEGA
 Dimensions: Ø 16,5 cm x h25 cm
 Input voltage: 100~240V/50~60Hz
 Power: 12W
 Water tank capacity: 100ml

- A. Top Cover
- B. Water Guard
 - 1. Ceramic disc
 - 2. Max water level line
 - 3. Air-Vent
 - 4. Button
- C. Base
(Water Tank)
- D. Adaptor

Push down on the top of the oil diffuser to switch it on. You can change mode by pressing down on the top of the diffuser.

Number of presses		
①	MIST	LIGHT
One	YES	Changes
Two	YES	Remains on chosen colour
Three	YES	No light
Four	Electric diffuser is turned off	

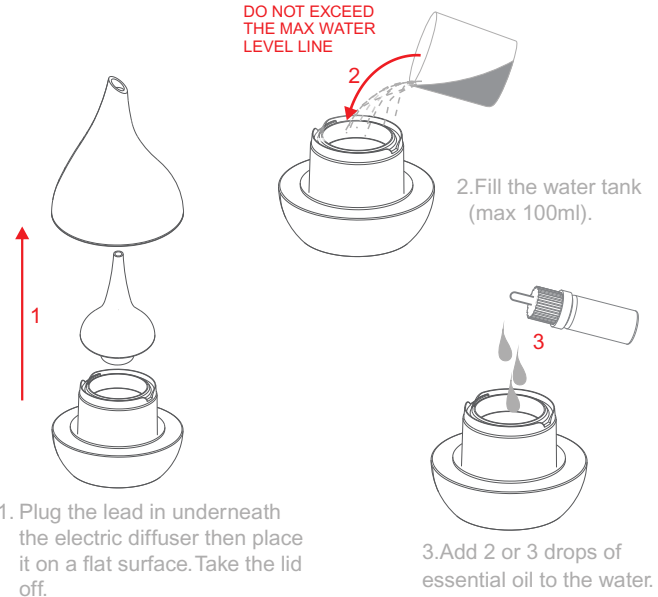


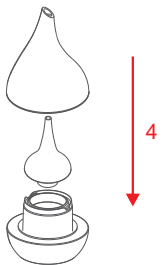


INSTALLATION

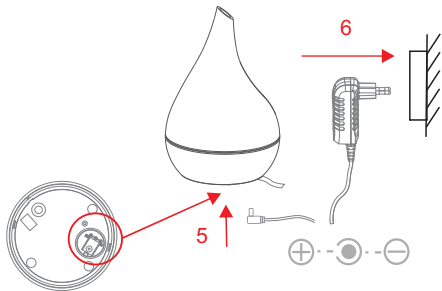
Important remarks before using the machine:

- A. Plug the lead in underneath the electric diffuser then place it on a flat surface. We advise you use tap water, purified water or mineral water at room temperature (not demineralised water).
- B. Pour water (100ml) into the tank.
- C. We advise you use a water-soluble essential oil. Please be aware that some essential oils are corrosive and may affect how the machine functions. Contact the store where you bought it for more information.
- D. If the electric diffuser tips over during use, the liquid may leak into the machine. Unplug the power lead and empty all the water out of the diffuser then leave it in a vertical position in a well-ventilated room for 3 days. If the machine does not function correctly the next time you use it, contact the store where you bought it for advice.



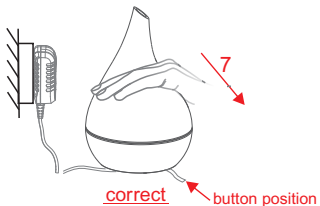


4. Put the lid back on.



5-6. Plug the adapter in to an electric socket.

Note.: 1. pls check the button direction (button lable beside the bottun).
2. hand press the button direction when you hear the button sound, production is working.

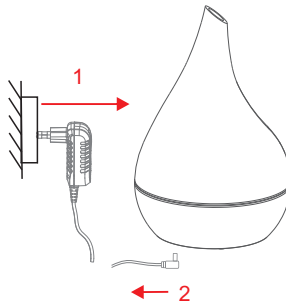


7. Push down on the top of the oil diffuser to switch it on. You can change mode by pressing down on the top of the diffuser.

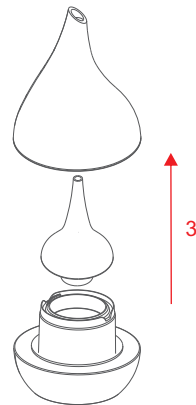
wrong



MAINTENANCE



1-2. Press the power button to switch the machine off and unplug the lead from the wall socket.

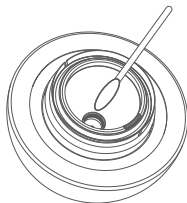


3. Take the lid off.



4. Empty all the water out of the diffuser.

5. Clean the electric diffuser once or twice a month by pouring white vinegar into the water tank and leaving it to soak until all the scale has disappeared. Rinse well. The machine is now ready to use again.



6. Clean and dry the machine if it has not been used for a long time.



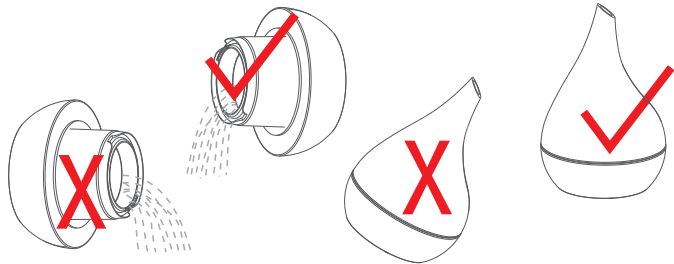
TROUBLESHOOTING

Symptom	POSSIBLE CAUSE	SOLUTION
No Mist	The power lead is not connected.	Plug the adapter into an electric socket and turn the power switch on.
	There is not enough water.	Pour a sufficient quantity of water in.
	There is too much water (more than 100 ml).	Take out excess water.
	The lid is obstructed by water droplets or other particles.	Clean the obstruction with a cotton bud and leave the area ventilated.
	The ceramic disc wears out after about 3,000 hours of use.	Replace the ceramic disc.

AVERTISSEMENTS

Veuillez lire attentivement la notice avant toute utilisation de cet appareil.

1. Tenir hors de portée des enfants.
2. Ne pas avaler les huiles.
3. Ne pas incliner le diffuseur durant l'utilisation.
4. Les produits électriques ne doivent pas être mis au rebut avec les déchets ménagers. Merci de les recycler dans les points de collecte prévus à cet effet. Adressez-vous auprès des autorités locales ou de votre revendeur pour obtenir des conseils sur le recyclage.



ELEKTRISCHE DIFFUSER

Gezond & Modieus



INHOUDSOPGAVE:

- A.WERKING
- B.SPECIFICATIES
- C.INSTALLATIE
- D.ONDERHOUD
- E.PROBLEEMOPLOSSING

GALEO

14F Route de Grillon
La Cité du Végétal
84600 VALREAS – France
+0033 (0)4 26 48 79 50
www.galeoconcept.com



WERKING

Deze geurverspreider, met zijn innovatief en uniek design, is een combinatie van nieuwe stijl en moderne wetenschap, dit in de ziel van zowel de Oosterse als de Westerse cultuur. Via het opsplitsen van een mengsel van water en etherische olie in miljoenen microdeeltjes komt er een luchtstroom van geactiveerde ingrediënten van gemengde etherische olie vrij, deze kunnen eenvoudig door het lichaam worden geabsorbeerd en blijven lang in de kamer aanwezig. Dankzij het versterkte effect als aromatherapie, worden uw zenuwen geleidelijk aan ontlast en wordt uw huid tegelijkertijd bevochtigd.

B

SPECIFICATIES

Productnaam: VEGA

Afmetingen van product: Ø16.5 cm X H25 cm

Ingangsspanning: 100-240V~50/60Hz

Vermogen: 12W

Waterinhoud: 100mL

A. Deksel

B. water bewaker

C. Voetstuk
(Waterreservoir)

D. Adapter

1. Keramische schijf

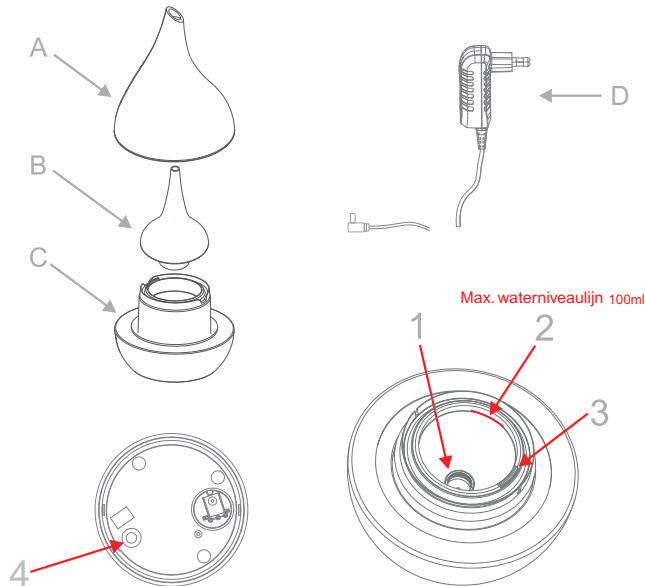
2. Max. waterpeil

3. Luchtopening

4. Knop

Duw de bovenkant van de olieverspreider omlaag om het in te schakelen.
U kunt de modus wijzigen door de bovenkant van de verspreider omlaag te duwen.

Aantal keren drukken	NEVEL	LICHT
①		
Eén	JA	Wijzig
Twee	JA	Blijft op gekozen kleur
Drie	JA	Geen licht
Vier	Elektrische verspreider is uitgeschakeld	



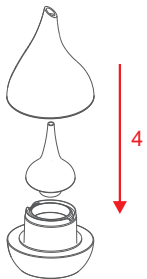


INSTALLATIE

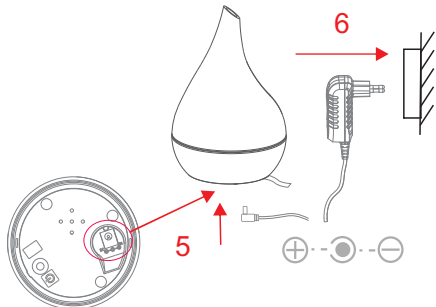
Belangrijke mededelingen voor gebruik:

- A. Plaats het apparaat op een vlak oppervlak. Het is aanbevolen om leidingwater, zuiver water of mineraalwater op een normale temperatuur in het apparaat te gieten. Giet geen corrosieve vloeistof in dit apparaat.
- B. Giet water (100ml) in het waterreservoir.
- C. Water-oplosbare etherische olie is aanbevolen. Raadpleeg uw lokale handelaar voor meer informatie.
- D. Als het apparaat tijdens de werking omvalt, kan er vloeistof in het apparaat stromen. Haal de stekker uit het stopcontact en verwijder al het water. Plaats het apparaat gedurende 3 dagen in een goed geventileerde ruimte zonder het te gebruiken. Neem contact op met uw lokale handelaar indien het apparaat daarna nog steeds niet naar behoren werkt.



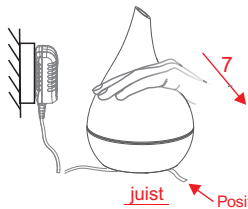


4. Plaats het deksel terug.



5-6. Steek de stekker van de adapter in een stopcontact.

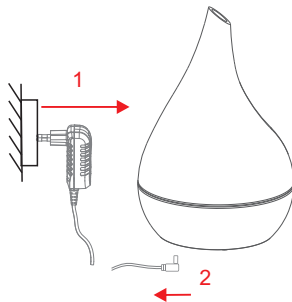
Opmerking.:1. Controleer de richting van de knop (knoplabel naast de knop).
2. Druk met de hand op de knop, u hoort een geluid en het apparaat treedt in werking.



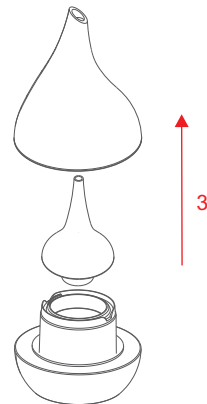
7. Duw de bovenkant van de olieverspreider omlaag om het in te schakelen. U kunt de modus wijzigen door de bovenkant van de verspreider omlaag te duwen.



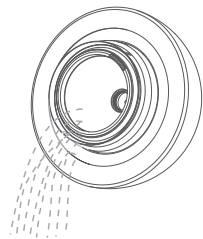
ONDERHOUD



1-2. Druk op de aan/uit-knop om het apparaat uit te schakelen en trek de stekker uit het stopcontact.



3. Haal het deksel af.



4. Verwijder al het water uit het reservoir.

5. Reinig de elektrische geurverspreider een- of tweemaal per maand door witte azijn in het waterreservoir te gieten en het te laten weken totdat alle kalkaanslag is verwijderd. Spoel het vervolgens grondig. Het apparaat is nu opnieuw klaar voor gebruik.



6. Reinig en veeg het apparaat droog als u het langere tijd niet denkt te gebruiken.



PROBLEEMOPLOSSING

Probleem	MOGELIJKE OORZAAK	OPLOSSING
Geen nevel	De stekker zit niet in het stopcontact.	Steek de stekker in een stopcontact en schakel het apparaat in.
	Er is onvoldoende water.	Giet voldoende water in het reservoir.
	Er is te veel water (meer dan 100 ml).	Verwijder het teveel aan water.
	Het deksel wordt belemmerd door waterdruppels of andere deeltjes.	Reinig de belemmering met een wattenstaafje en laat het apparaat in een geventileerde ruimte drogen.
	De keramische schijf is versleten na circa 3000 uur van gebruik.	Vervang de keramische schijf.