

Eco responsable **SOLU'BTK** **biocontrol**

Chou
Piéride et noctuelle
INSECTICIDE DE BIOCONTRÔLE

15g BACILLUS THURINGIENSIS KURSTAKI
20 litres*

Pratique : 6 sachets-dose hydrosolubles.
* Jusqu'à 20 litres de préparation.
Notice spéciale pour les chenilles du chou

Tout Pour Les Nuisibles
42470 Saint Symphorien de Lay
Apptement Certifié DRAAF: 8102219

Infos-Conseils
04 74 05 25 56

Eco responsable **SOLU'BTK** **biocontrol**

Chou
Piéride et noctuelle
INSECTICIDE DE BIOCONTRÔLE

30g BACILLUS THURINGIENSIS KURSTAKI
40 litres*

Pratique : 12 sachets-dose hydrosolubles.
* Jusqu'à 40 litres de préparation.
Notice spéciale pour les chenilles du chou

Tout Pour Les Nuisibles
42470 Saint Symphorien de Lay
Apptement Certifié DRAAF: 8102219

Infos-Conseils
04 74 05 25 56

Eco responsable **SOLU'BTK** **biocontrol**

Chou
Piéride et noctuelle
INSECTICIDE DE BIOCONTRÔLE

90g BACILLUS THURINGIENSIS KURSTAKI
120 litres*

Pratique : 3 sachets de 12 doses hydrosolubles.
* Jusqu'à 120 litres de préparation.
Notice spéciale pour les chenilles du chou

Tout Pour Les Nuisibles
42470 Saint Symphorien de Lay
Apptement Certifié DRAAF: 8102219

Infos-Conseils
04 74 05 25 56

Eco responsable **SOLU'BTK** **biocontrol**

Chou
Piéride et noctuelle
INSECTICIDE DE BIOCONTRÔLE

150g BACILLUS THURINGIENSIS KURSTAKI
200 litres*

Pratique : 5 sachets de 12 doses hydrosolubles.
* Jusqu'à 200 litres de préparation.
Notice spéciale pour les chenilles du chou

Tout Pour Les Nuisibles
42470 Saint Symphorien de Lay
Apptement Certifié DRAAF: 8102219

Infos-Conseils
04 74 05 25 56

Votre opinion est précieuse pour nous !
Poster un avis !
Nous avons le plaisir de vous offrir un code promotionnel de 10%, valable sur votre prochain achat sur nos sites.
Pour obtenir votre code, faites une évaluation du produit que vous venez de recevoir, puis envoyer nous votre numéro de facture par mail à l'adresse info@k3d.fr

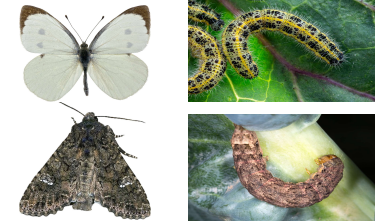


SOLU'BTK



Piéride et Noctuelle du chou INSECTICIDE DE BIOCONTRÔLE

BACILLUS THURINGIENSIS KURSTAKI



Conditionnement pratique et dosé
Doses hydrosolubles de 2,5g

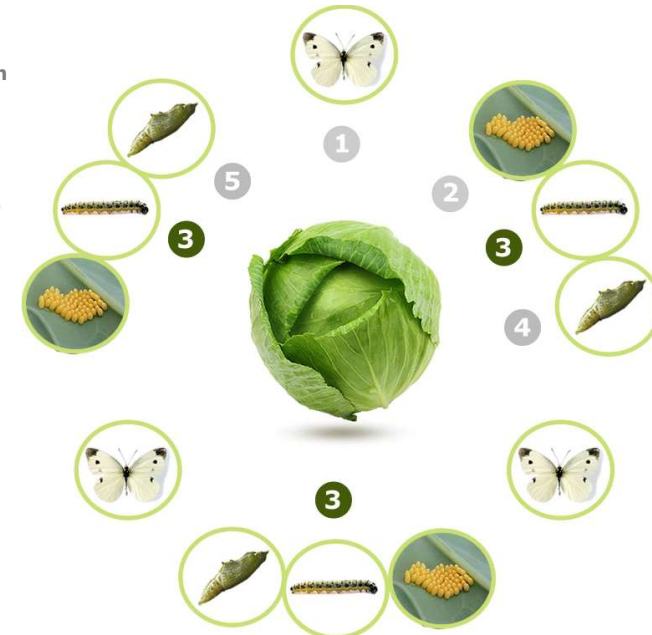
Application facile par pulvérisation

Action puissante : Haute concentration de 32 000 UI/mg

La **piéride et noctuelle du chou** est un ravageur commun des cultures de choux et d'autres légumes crucifères. Elle peut causer des dégâts importants, ce qui rend son contrôle crucial pour les agriculteurs et les jardiniers. L'une des méthodes de contrôle biologique les plus efficaces contre la piéride du chou est l'utilisation de **Bacillus thuringiensis** (Bt), une bactérie qui produit des protéines toxiques pour certaines catégories d'insectes tout en étant inoffensive pour les humains et les animaux.

Cycle biologique de la Piéride du chou

- 1 Les papillons sortent d'hivernation pour se reproduire.
- 2 La première génération arrive en avril/mai. La femelle pond sur la face inférieure des feuilles de chou entre la mi-mai et la mi-juin.
- 3 L'éclosion a lieu 5 à 10 jours
Les chenilles dévorent le feuillage. C'est une période idéale pour traiter le BTK.
- 4 Transformation en papillon qui donnera la génération suivante
- 5 Les chenilles de la troisième génération hivernent sous forme de chrysalides.



TOUT POUR LES NUISIBLES

Des produits de pro pour une lutte efficace

Pièges, phéromones, repulsifs, matériel de traitement,
Venez découvrir des produits complémentaires sur notre site.
Depuis 2006 à votre service.

Toutes les commandes passées avant 14h sont expédié le jour même.

TOUTPOURLESNUISIBLES.COM



PIEGAGE
INSECTES



AUXILIAIRES



RENFORCER
PRÉVENIR



LUTTE
GASTEROPODE



MATÉRIEL DE
TRAITEMENT

Comment traiter vos cultures contre la piéride du chou avec SOLU'BTK ?

Traiter dès l'apparition des larves : La piéride du chou (*Pieris brassicae*) peut généralement avoir 2 à 3 générations par an, bien que cela puisse varier en fonction des conditions météorologiques. Le premier cycle commence généralement au printemps, lorsque les températures commencent à augmenter. Le deuxième cycle commence lorsque les nouveaux papillons de la première génération pondent leurs œufs, avec une apparition des larves au début de l'été. En conditions favorables, un troisième cycle peut se produire en fin d'été ou au début de l'automne.

Identifier le problème

Dommages aux cultures de chou : Les larves de la piéride du chou sont responsables des dégâts les plus visibles. Elles se nourrissent des feuilles, laissant des trous et des déchirures, ce qui peut entraîner une défoliation sévère et réduire la qualité et la quantité de la récolte.

Mode d'emploi

1. Repérer les plantes attaquées par les larves : Pour savoir le volume nécessaire de préparation, prenez un pulvérisateur plein d'eau et pulvérisez vos plants de chou. Une fois que vos plants sont mouillés (à gouttes pendantes), cela vous indique le volume d'eau nécessaire pour la préparation.

2. Préparer la solution : Placez le nombre approprié de sachets de SOLU'BTK dans le réservoir du pulvérisateur, qui doit déjà contenir les trois quarts de l'eau à utiliser pour le traitement.

3. Dissoudre les sachets : Laissez les sachets se dissoudre pendant environ 2 à 5 minutes, puis ajoutez de l'eau jusqu'à atteindre le volume requis pour l'application.

4. Mélanger et appliquer : Secouez bien le pulvérisateur pour mélanger, mettez-le sous pression et appliquez uniformément sur la végétation à traiter. Appliquez dès l'apparition des larves et en l'absence de pluie dans les 3 heures suivant l'application. Renouvelez l'application 7 jours après la première en cas de forte infestation.

Comment le *Bacillus thuringiensis kurstaki* agit-il sur la piéride du chou ?

Cet insecticide agit par ingestion. Son mode d'action provoque chez les larves un arrêt de leur alimentation, entraînant ainsi leur mort. SOLU'BTK agit spécifiquement contre les larves de la piéride du chou et peut être utilisé sur des cultures telles que le chou, le brocoli, le chou-fleur, le chou de Bruxelles et autres brassicacées.

Période de traitement

A l'apparition des larves

3 générations possibles

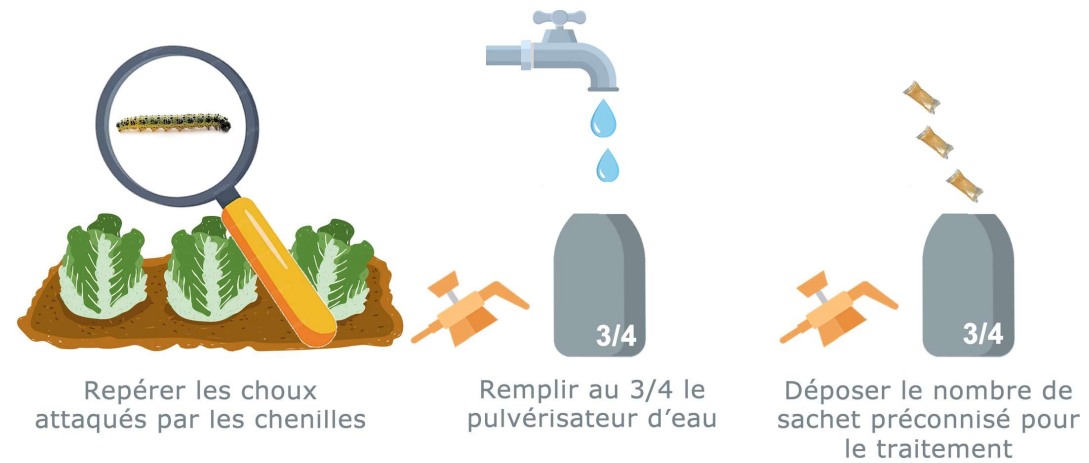
En général au début du printemps, au début de l'été et à la fin de l'été ou au début de l'automne.

Précautions d'emploi

EUH401 - Respectez les instructions d'utilisation afin d'éviter les risques pour la santé humaine et l'environnement. P101 - En cas de consultation d'un médecin, garder à disposition l'emballage ou l'étiquette. P102 - Tenir hors de portée des enfants. P261 - Éviter de respirer les poussières et brouillards de pulvérisation. P270 - Ne pas manger, boire ou fumer en manipulant ce produit. P333+313 - En cas d'irritation ou d'éruption cutanée : consulter un médecin. P501 - Eliminer l'emballage avec ou sans produits en déchèterie ou par un organisme agréé. SP1 - Ne pas polluer l'eau avec le produit ou son emballage. Pour protéger les organismes aquatiques, ne pas appliquer à moins de 5 mètres d'un point d'eau (puits, mare, ruisseau, rivière, ...). En cas d'urgence appeler le 15 / 112 ou le centre antipoison.

Informations réglementaires

Nom homologué : WASCO JARDIN - N° AMM : 2030175 - Emploi autorisé dans les jardins - Détenteur de l'AMM : Certis Europe BV (5 rue Galilée 78280 Guyancourt) - Composition : *Bacillus thuringiensis* subsp. *kurstaki* souche SA-11 - 32 000 000 ul/g - Formulation : Granulé dispersable dans des sachets hydrosolubles (WG-SB) - Type d'action du produit : Insecticide (traitements des parties aériennes) - Mode d'action : Ingestion



ATTENTION :
Renouveler l'application 7 jours après la première en cas de forte infestation.

	Référence SOLU'BTK	Sachets hydrosolubles de 2.5g	Litres de préparation	Période d'application	Mode d'application
Piéride et Noctuelle du chou	15	6	20	A l'apparition des larves : 3 générations possibles : en général au début du printemps, au début de l'été et à la fin de l'été ou au début de l'automne.	Pulvérisateur
	30	12	40		
	90	36	120		
	150	60	200		